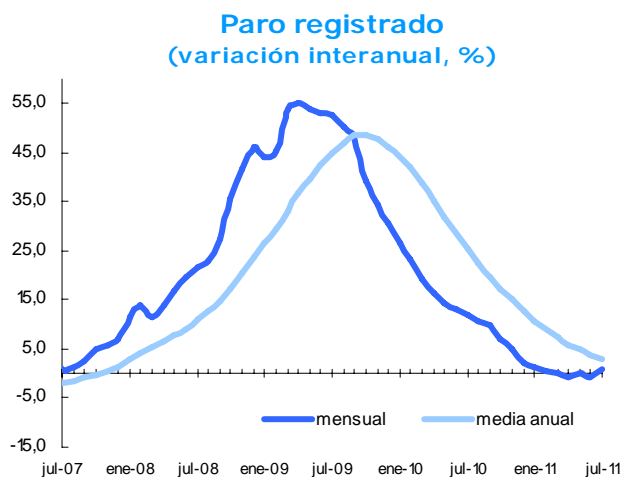


2 de agosto de 2011

## La variación interanual del paro se sitúa en el 1,1% en julio

El número de parados madrileños registrados en el Servicio Público de Empleo Estatal sumaron en julio 218.463, lo que supone 495 más que un mes antes, el 0,2%. Respecto a un año antes el aumento es de 2.273, el 1,1%, frente al -0,6 de pasado mes.

Pese a ello, la variación interanual de julio se sitúa por debajo del de la Comunidad de Madrid, donde ha sido del 1,6%, y de España, que con un aumento del 4,4%, experimenta un nuevo repunte de nueve décimas.



Fuente: DG Estadística del Ayuntamiento de Madrid (datos SPEE- INEM).

### Variación interanual (%)

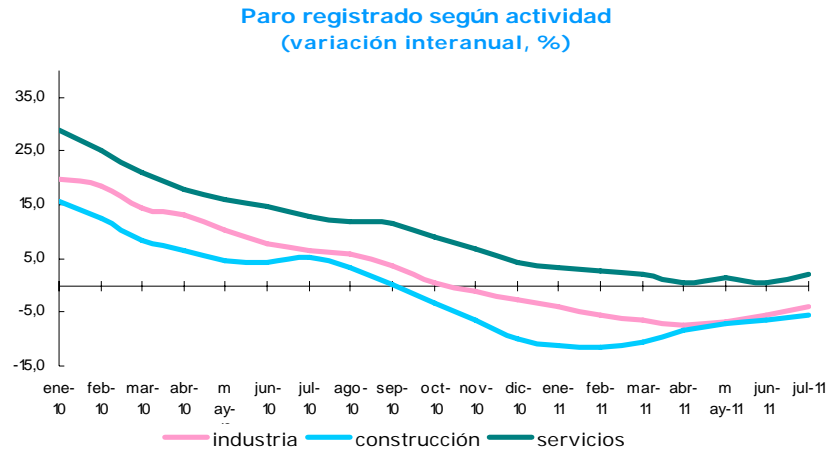
jul-10	11,7
ago-10	10,7
sep-10	9,9
oct-10	7,0
nov-10	4,9
dic-10	2,2
ene-11	1,4
feb-11	0,5
mar-11	0,0
abr-11	-0,9
may-11	0,0
jun-11	-0,6
jul-11	1,1

En cuanto a los valores medios anuales, estos reflejan una variación interanual del 2,9%, lo que supone 0,8 puntos menos que en el pasado junio. Este dato continúa confirmando, pese al repunte del mes, la tendencia descendente del paro registrado.

## Construcción es el sector que registra un mayor descenso en términos interanuales

Los Servicios, si no tenemos en cuenta el sector agrícola, vuelve a ser el único sector que registra incremento interanual, con un 2,2%, 1,6 puntos por encima del mes anterior. El sector de Construcción continúa a la cabeza en descenso del paro, en este caso con una reducción del 5,4%, 1,2 puntos menos que en el mes anterior. Por su parte, Industria registra un descenso del 4,1%, 1,2 puntos menor que la reducción interanual de junio. Los que no contaban con un empleo anterior crecen un 11,0%, 1,6 puntos por encima de un mes antes.

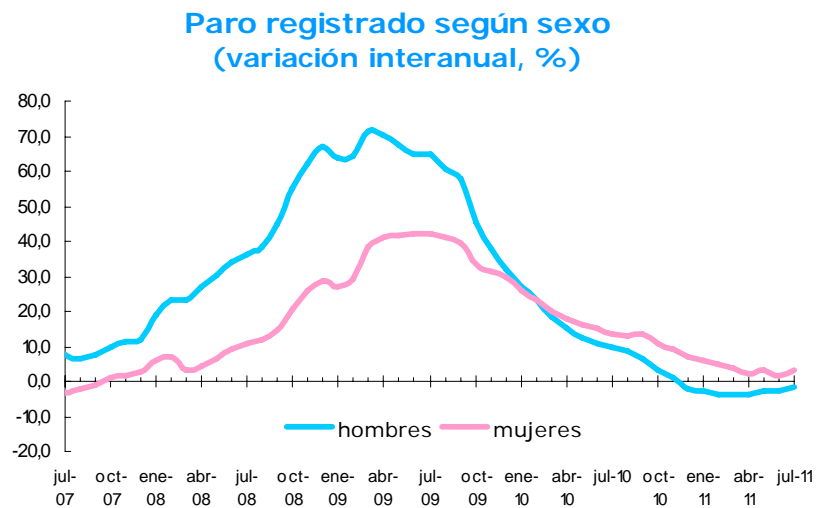
Por ramas, el mayor aumento porcentual se localiza en la Administración pública, Educación y Personal doméstico, con un 10,9%, 14,0 y 9,2%, respectivamente; mientras que los mayores descensos se producen en Actividades inmobiliarias, con una variación anual del -12,2%.



Fuente: DG Estadística del Ayuntamiento de Madrid (datos SEPE- INEM).

### El paro masculino continúa disminuyendo

El aumento del paro mensual se concentra solo en las mujeres, que también presentan un incremento interanual del 3,5%, mientras que los hombres, que disminuyen en 948 en el mes, registran un descenso interanual del 1,4%. Ambos casos empeoran los resultados de junio. La participación del paro femenino supone ahora el 51,1% del total, 1,2 puntos más que hace un año.

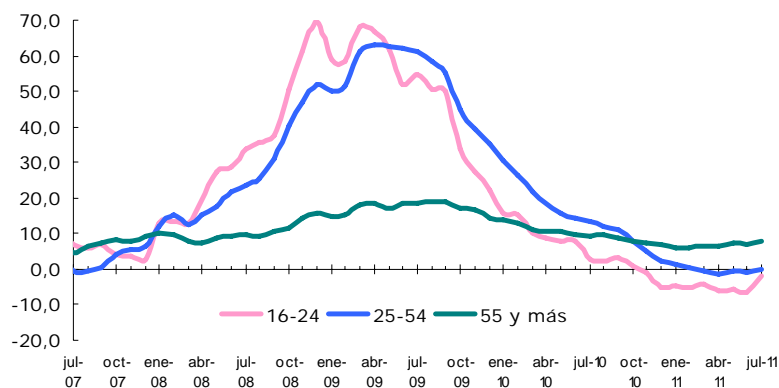


Fuente: DG Estadística del Ayuntamiento de Madrid (datos SPEE- INEM).

## El paro entre los más jóvenes continúa disminuyendo: un 6,7% interanual en junio

En el tramo de 16 a 24 años, los parados descienden, sobre un año antes, por noveno mes consecutivo, un 1,9%, lo que supone un empeoramiento de 4,8 puntos respecto del pasado mes. En el segmento de 25 a 54 años los parados han disminuido un 0,1%, 1,3 puntos más que un mes antes, al tiempo que, los parados de mayor edad crecieron un 7,8%, ocho décimas más que en junio. La participación de los más jóvenes supone el 8,3% del total.

Paro registrado según edad  
(tasa interanual, %)



Fuente: DG Estadística del Ayuntamiento de Madrid (datos SPEE-INEM).

## El colectivo de parados de fuera de la UE es el único que disminuye

Los españoles y los de países de la UE aumentan en términos interanuales, los primeros un 2,6%, 2 puntos más que en junio, y los segundos un 1,1%, siete décimas menos que en junio. Los extracomunitarios disminuyen un 6,2%, una décima menos que hace un mes. La participación de los parados extranjeros se sitúa en el 20,5% del total, 1,2 puntos por debajo de la de hace un año.

Paro registrado según nacionalidad

MES	ESPAÑOLA	UE	NO UE	TOTAL
jul-10	169.377	10.536	36.277	216.190
ago-10	172.111	10.591	35.897	218.599
sep-10	173.455	10.614	36.113	220.182
oct-10	172.569	10.755	36.866	220.190
nov-10	171.447	10.996	36.878	219.321
dic-10	167.697	10.881	36.608	215.186
ene-11	172.084	10.973	36.969	220.026
feb-11	174.095	11.026	37.254	222.375
mar-11	175.099	11.192	37.601	223.892
abr-11	173.580	11.044	37.416	222.040
may-11	173.208	10.813	36.580	220.601
jun-11	171.904	10.651	35.413	217.968
jul-11	173774	10648	34041	218.463

Fuente: DG Estadística del Ayuntamiento de Madrid (datos SPEE-INEM).