

2 de octubre de 2012

## Nuevo máximo pese a atenuar el ritmo de aumento.

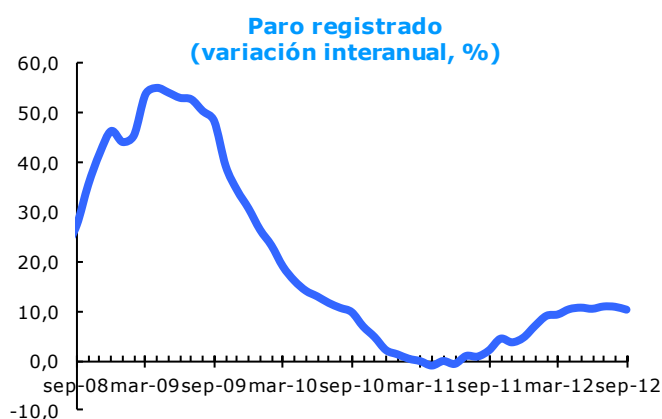
Los parados madrileños registrados en el Servicio Público de Empleo Estatal (SEPE) sumaron en septiembre 248.310. Mes estacionalmente propenso al aumento del paro, presenta 3.546 parados más que en agosto y 23.313 que hace un año. Este aumento equivale a una variación interanual del 10,4%, cinco décimas por debajo del mes anterior. La cifra de parados de septiembre es la más alta de toda la serie.

### Paro registrado

	Parados	Variación			
		Mensual	%	Anual	%
<b>Ciudad de Madrid</b>	248.310	3.546	1,4	23.313	10,4
<b>Comunidad de Madrid</b>	536.457	9.196	1,7	51.251	10,6
<b>España</b>	4.705.279	79.645	1,7	478.535	11,3

Fuente: DG Estadística del Ayuntamiento de Madrid (datos SEPE) y SEPE.

La variación interanual de septiembre es inferior tanto a la del conjunto de la Comunidad de Madrid como de España. El valor medio de los últimos doce meses refleja una variación interanual del 8,6%, siete décimas más que en el pasado agosto, lo que refleja aún una aceleración de la tendencia.



Fuente: DG Estadística del Ayuntamiento de Madrid (datos SEPE).

### Variación interanual (%)

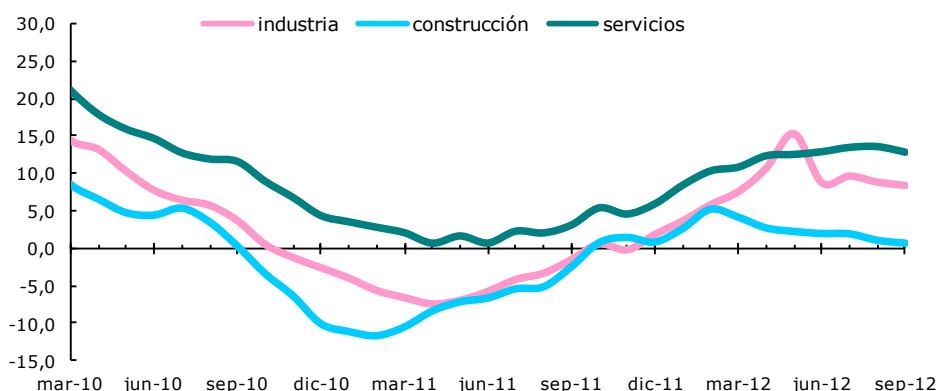
sep-11	2,2
oct-11	4,5
nov-11	3,8
dic-11	4,7
ene-12	7,1
feb-12	9,1
mar-12	9,4
abr-12	10,5
may-12	10,8
jun-12	10,5
jul-12	11,0
ago-12	10,9
sep-12	10,4

## Construcción aumenta los parados un 0,7% en el último año

Servicios, con un 12,8%, registra el mayor incremento interanual, aunque lo hace 0,7 puntos por debajo del mes anterior. Dentro de estos últimos, los mayores aumentos se localizan en Información y comunicaciones, Otros

servicios y Transporte y almacenamiento, con crecimientos del 23,5%, 19,4% y 18,8%, respectivamente; los menores ascensos se producen en Actividades inmobiliarias, Actividades profesionales, científicas y técnicas y Actividades administrativas y servicios auxiliares, con variaciones anuales del 4,1%, 8,7% y 9,7%, respectivamente. A Servicios le sigue Industria, con un crecimiento del 8,4%, cuatro décimas también por debajo de agosto. Por su parte, Construcción ha incrementado el número de parados un 0,7% en los últimos doce meses, tres décimas menos que en agosto. Los que no contaban con un empleo anterior crecieron un 2,0%, 1,9 puntos por encima del pasado mes.

### Paro registrado según actividad (variación interanual, %)

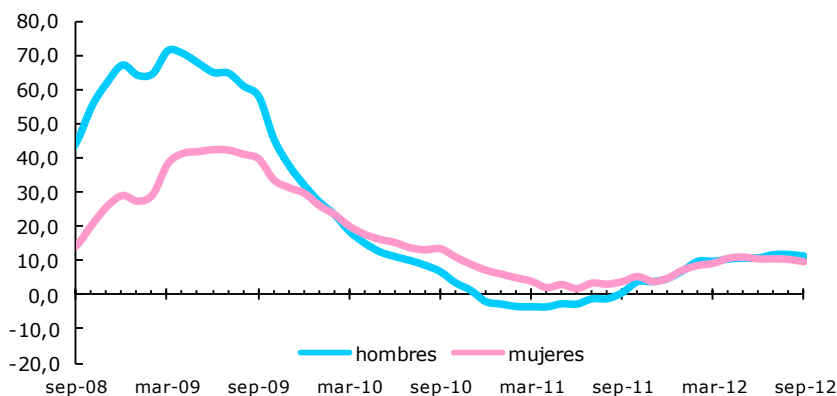


Fuente: DG Estadística del Ayuntamiento de Madrid (datos SEPE).

### El paro femenino crece en septiembre por debajo del masculino

El paro incidió más en los hombres, con un incremento interanual del 11,1%, que en las mujeres, con un aumento del 9,7%, mejorando en cinco y siete décimas, respectivamente, el resultado de agosto. La participación femenina supone ahora el 50,7% del total, tres décimas menos que hace un año.

### Paro registrado según sexo (variación interanual, %)

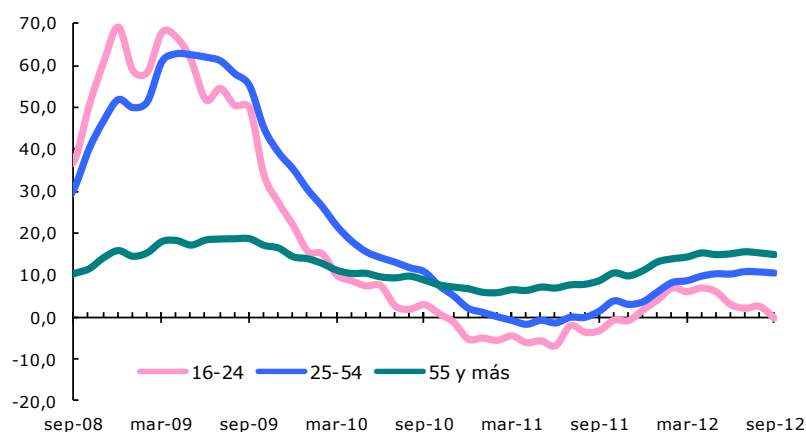


Fuente: DG Estadística del Ayuntamiento de Madrid (datos SEPE).

## El paro disminuyó ligeramente entre los más jóvenes

En el tramo de 16 a 24 años, el número de parados ha disminuido un 0,1% en términos interanuales, lo que supone una mejora de 2,8 puntos respecto del pasado mes. Por su parte, en el segmento de 25 a 54 años ha aumentado un 10,7%, dos décimas menos que un mes antes. Los de mayor edad se han elevado un 15,0%, cuatro décimas por debajo de agosto, de manera que suponen ahora el 15,6% del total, 0,6 puntos más que una año atrás.

**Paro registrado según edad**  
(tasa interanual, %)

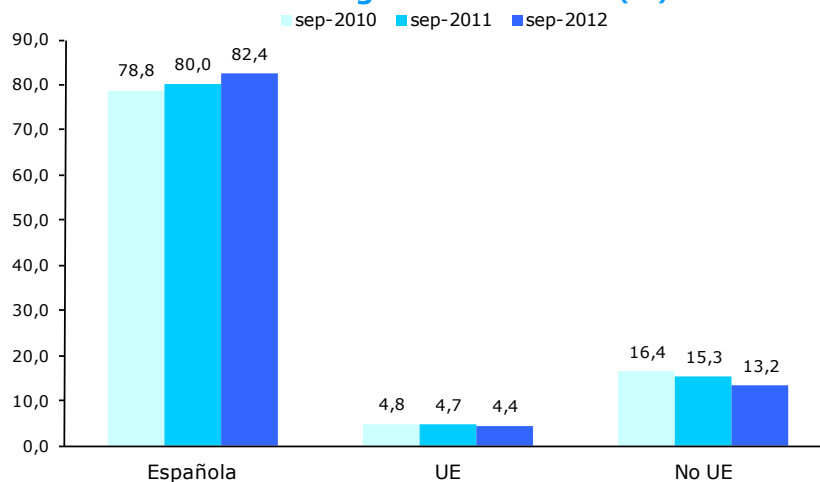


Fuente: DG Estadística del Ayuntamiento de Madrid (datos SEPE).

## Los españoles siguen siendo los parados que más crecen en la Ciudad

Atendiendo a la nacionalidad de los parados, los españoles aumentan un 13,6% en términos interanuales, 0,3 puntos menos que en agosto. Por su parte, los extranjeros de la UE crecen un 3,8%, seis décimas más que un mes antes, y lo de fuera de ella se reducen en un 4,5%, disminución 2,1 puntos superior a la del pasado mes. La participación de los parados extranjeros se sitúa en el 17,6% del total, 2,4 puntos por debajo de hace un año.

**Parados según nacionalidad (%)**



Fuente: DG Estadística del Ayuntamiento de Madrid (datos SEPE).