

3 de diciembre de 2013

Descenso del paro en noviembre

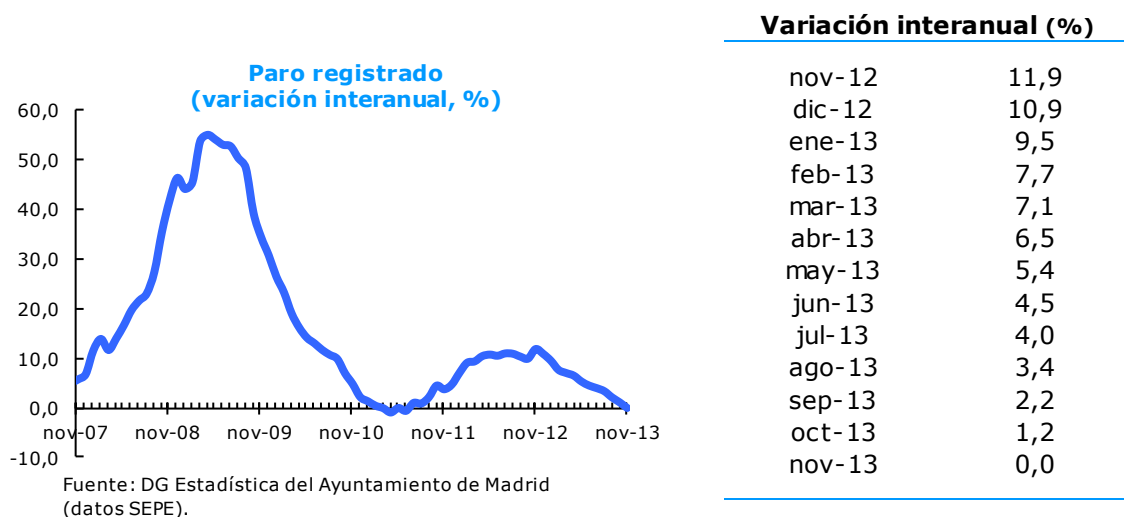
Los parados madrileños registrados en el Servicio Público de Empleo Estatal (SEPE) sumaron en noviembre 254.755, lo que supone 1.277 menos que un mes antes y 53 más que hace un año. Este aumento equivale a una variación interanual del 0,0%, lo que la sitúa 1,2 puntos por debajo de la del mes anterior y supone la decimosegunda desaceleración consecutiva. A pesar de ello, la cifra de parados de noviembre es la más alta para este mes de toda la serie.

Paro registrado

	Parados	Variación			
		Mensual	%	Anual	%
Ciudad de Madrid	254.755	-1.277	0,0	53	0,0
Comunidad de Madrid	550.269	-2.489	-0,5	-3.493	-0,6
España	4.808.908	-2.475	-0,1	-98.909	-2,0

Fuente: DG Estadística del Ayuntamiento de Madrid (datos SEPE) y SEPE.

La variación interanual de noviembre es superior tanto a la del conjunto de la Comunidad de Madrid como, especialmente, a la de España. El valor medio de los últimos doce meses refleja una variación interanual del 5,1%, lo que equivale a un punto porcentual menos que en octubre.

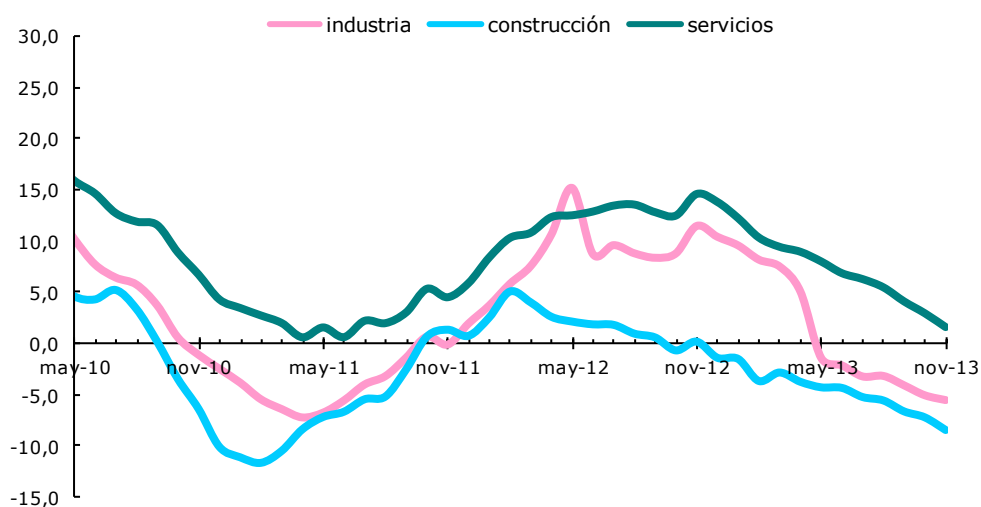


En Industria y Construcción continúa descendiendo el paro

Servicios, con un 1,6%, registra la mayor variación interanual (a excepción del poco relevante sector agrícola), 1,4 puntos por debajo del mes anterior. Dentro de estos últimos, los mayores aumentos se localizan en Personal

doméstico, Actividades financieras y de seguros e Información y comunicaciones, con crecimientos del 102,6%, 8,8% y 5,9%, respectivamente; los menores se producen en Actividades sanitarias y de servicios sociales, Actividades profesionales, científicas y técnicas y Actividades administrativas y servicios auxiliares, con descensos anuales del 4,4%, 1,8% y 0,6%, respectivamente. Industria registra un descenso del 5,6%, 0,5 puntos mayor que el de un mes antes. Por su parte, Construcción ha reducido los parados aún más, un 8,4% en el último año, mejorando en 1,2 puntos el dato de octubre. Los que no contaban con un empleo anterior crecieron un 5,3%, un punto más que en octubre.

Paro registrado según actividad (variación interanual, %)

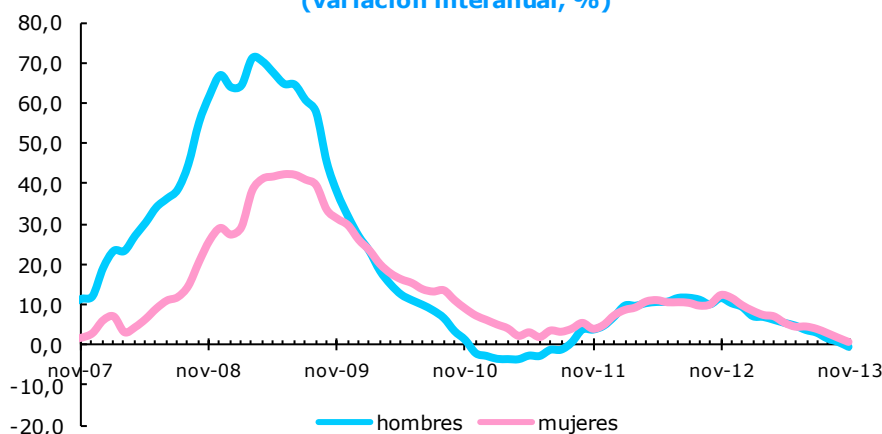


Fuente: DG Estadística del Ayuntamiento de Madrid (datos SEPE).

El paro disminuye entre los hombres en relación a hace un año

El paro descendió entre los hombres, con una reducción interanual del 0,7%, al contrario que entre las mujeres, que crecieron un 0,7%, mejorando los primeros el dato de octubre en 1,2 puntos y las segundas en 1,1. La participación femenina supone ahora el 50,7% del total, dos décimas más que hace un año.

Paro registrado según sexo (variación interanual, %)

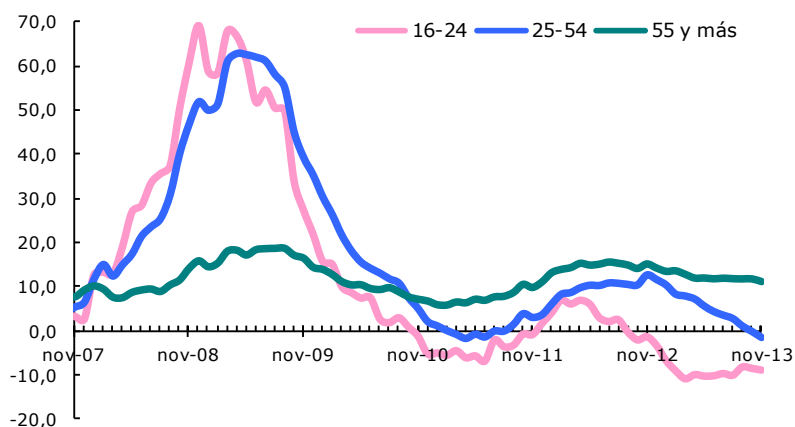


Fuente: DG Estadística del Ayuntamiento de Madrid (datos SEPE).

Aumentan en términos interanuales los parados de mayor edad

En el tramo de 16 a 24 años, el número de parados ha disminuido un 8,7% en términos interanuales, 0,4 puntos más que en el pasado mes. Por su parte, en el segmento de 25 a 54 años ha descendido un 1,3%, lo que supone la primera caída desde julio de 2011. Los de mayor edad se han elevado un 11,2%, seis décimas menos que en octubre, de manera que suponen ahora el 17,3% del total, 1,7 puntos más que en noviembre del pasado año.

Paro registrado según edad
(tasa interanual, %)

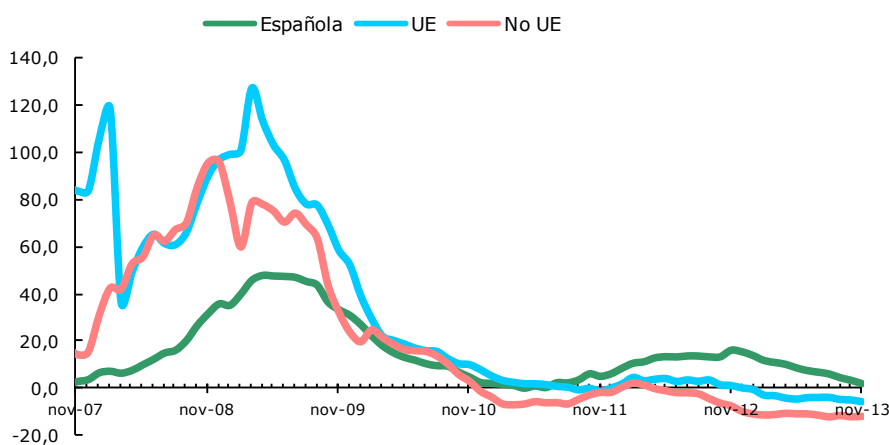


Fuente: DG Estadística del Ayuntamiento de Madrid (datos SEPE).

Los extranjeros reducen su participación en 1,8 puntos en un año

Los parados españoles aumentaron un 2,2% en términos interanuales, 1,4 puntos menos que en octubre. Al tiempo, los extranjeros de la UE disminuyeron un 5,4%, siete décimas más que hace un mes, y los de fuera de ella un 12,0%, descenso dos décimas menor que el del pasado mes. La participación de los extranjeros es del 15,7% del total, 1,8 puntos menos que hace un año. Hay que tener en cuenta que la adquisición de la nacionalidad española por parte de ciudadanos venidos de otros países, especialmente de fuera de la Unión Europea, influye en la evolución del paro según estas tres agrupaciones de nacionalidad.

Paro registrado según nacionalidad
(variación interanual, %)



Fuente: DG Estadística del Ayuntamiento de Madrid (datos SEPE).