

S

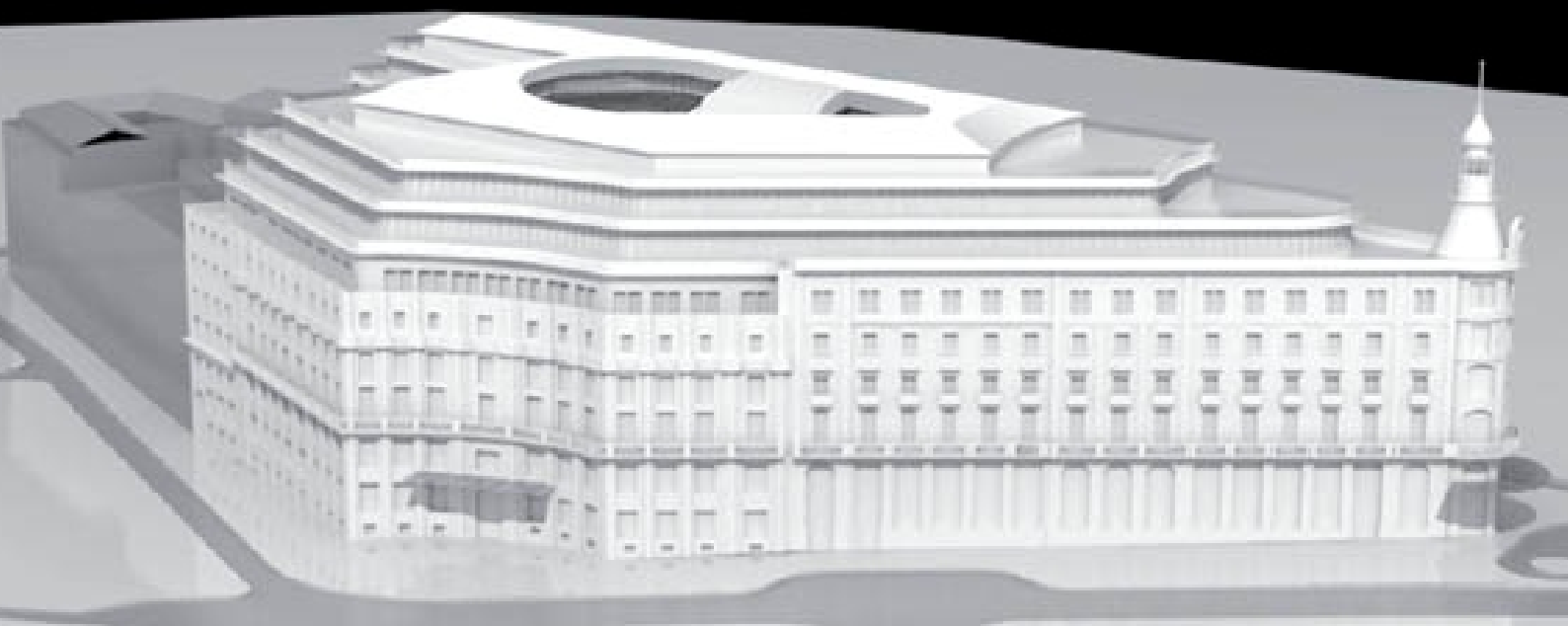
SITUACIÓN Y PERSPECTIVAS ECONÓMICAS

DE LA CIUDAD DE MADRID

20

1º SEMESTRE 2016
ANÁLISIS SOCIOECONÓMICO

1. El entorno económico
2. La actividad económica
3. Perspectivas de crecimiento económico



S

SITUACIÓN Y PERSPECTIVAS ECONÓMICAS DE LA CIUDAD DE MADRID

20

1º SEMESTRE 2016
ANÁLISIS SOCIOECONÓMICO

Dirección y Coordinación

Bernardino Sanz, Análisis Socioeconómico
Ana M. López, Instituto L.R. Klein-Centro Stone/UAM

Equipo de trabajo

Instituto L.R. Klein-Centro Stone/UAM
Milagros Dones
Ana M. López
Antonio Pulido
José Luis Ros

Asesoramiento técnico: Análisis Socioeconómico

Bernardino Sanz
Carlos Villalaín

Maquetación, impresión y edición

Aventura Gráfica, S.L.
Ediciones Empresa Global, S.L

Distribución

Área de Gobierno de Economía y Hacienda, Ayuntamiento de Madrid

D.L.: M 30285-2008

I.S.S.N.: 1888-8283

Las opiniones y predicciones recogidas en este informe son de exclusiva responsabilidad de sus autores: Instituto L.R.Klein/Centro Stone, UAM.